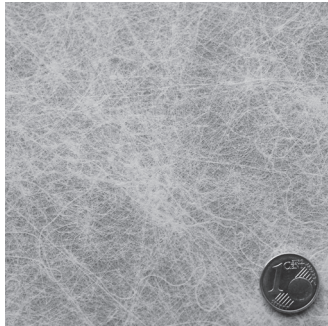


KOBALog – konsequent armieren

KOBALog GmbH & Co. KG • Georg-Ohm-Straße 9-11 • D-23617 Stockelsdorf
 Telefon: 0451-4 98 38-0 • Telefax: 0451-4 98 38-25
 e-mail: info@kobalog.net • www.kobalog.eu

KOBALog Polyester-Vlies K 30

Ausgabe 12/2016



Rissart/Symbol



Anwendungsbereich/Eigenschaften

KOBALog Polyester-Vlies K 30 dient zur Armierung von Anstrichsystemen bei Putzoberflächenrissen (Putz, Beton) der Rissart A.1/A.2 entsprechend der Klassifizierung im BFS-Merkblatt Nr. 19. Bevorzugt wird KOBALog Polyester-Vlies K 30 zur Armierung von Haar- und Netzzissen in hochwasserdampfdurchlässigen Silikonharz- oder Mineralfarbsystemen eingesetzt. KOBALog Polyester-Vlies K 30 dient ebenfalls zur Verstärkung sowie zur Erhöhung der Schichtdicke in elastischen Beschichtungssystemen. KOBALog Polyester-Vlies K 30 ist ein Polyester-Spinnvlies aus Endlosfasern, die thermisch fixiert sind. KOBALog Polyester-Vlies K 30 ist wasserfest, chemikalien- und lösungsmittelbeständig und besitzt eine gute Anschmiebung um Ecken und Kanten.

Innen und außen einsetzbar.

Verarbeitung

Die zu armierende Fläche gemäß VOB, Teil C, DIN 18363 bzw. BFS-Merkblättern vorbereiten. Anschließend Einbettungsmaterial satt und gleichmäßig aufstreichen, rollen oder spritzen. KOBALog Polyester-Vlies K 30 von der Rolle oder als Zuschnitt in den noch nassen Anstrich falten- und blasenfrei mit einer Überlappung von mind. 5 cm Breite einbetten. Bei der Vollarmierung KOBALog Polyester-Vlies K 30 vorzugsweise von oben nach unten abrollen. Den Bereich der Überlappung bis auf Vliesdicke ausquetschen. Dadurch wird ein Flächenausgleich durch die neue Auftragsschicht gewährleistet. Nach Durchtrocknung Zwischen- und Schlussanstrich im System ausführen.

Technische Daten

Qualität	▶ Polyestervlies
Farbton	▶ weiß
Gewicht (DIN EN 29073 T.1)	▶ ca. 30 g/m ²
Dicke (DIN EN ISO 9073-2)	▶ ca. 130 µm
Höchstzugkraft längs (DIN EN 29073 T.3)	▶ 55 N/5 cm
Höchstzugkraft quer (DIN EN 29073 T.3)	▶ 50 N/5 cm
Höchstzugkraft-Dehnung längs (DIN EN 29073 T.3)	▶ 19 %
Höchstzugkraft-Dehnung quer (DIN EN 29073 T.3)	▶ 24 %
Weiterreißkraft längs	▶ 6,9 N
Weiterreißkraft quer	▶ 7,3 N

Lieferform

Rollen der Abmessung: 1,00 m x 50 m
 0,05 m x 10 m
 0,10 m x 10 m
 0,15 m x 10 m
 (weitere Abmessungen auf Anfrage)

Arbeitsgeräte

- Rolle, Pinsel, Spritzgerät oder Gummirakel

Materialbedarf

- ca. 300-1000 ml/m² Einbettungsmaterial je nach Untergrundrauigkeit

Lagerung

trocken, kühl, in geschlossenen Räumen

Hinweis

Weiterführende Arbeiten unter Beachtung der jeweiligen Herstellervorschriften verrichten.

Notizen